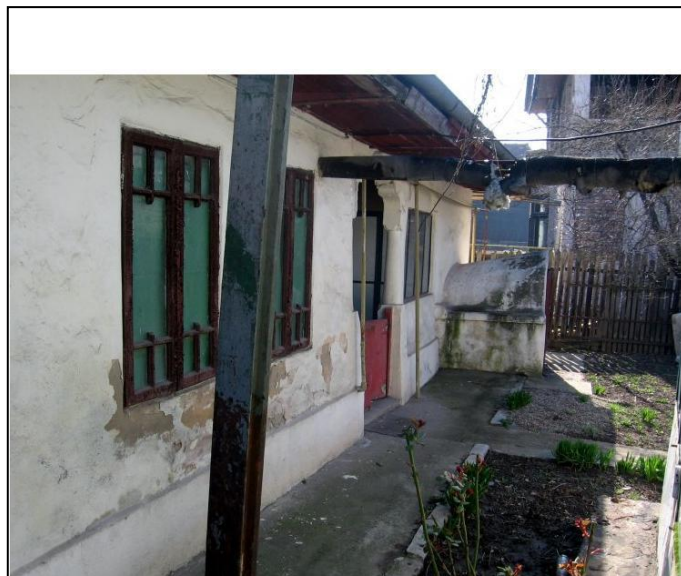
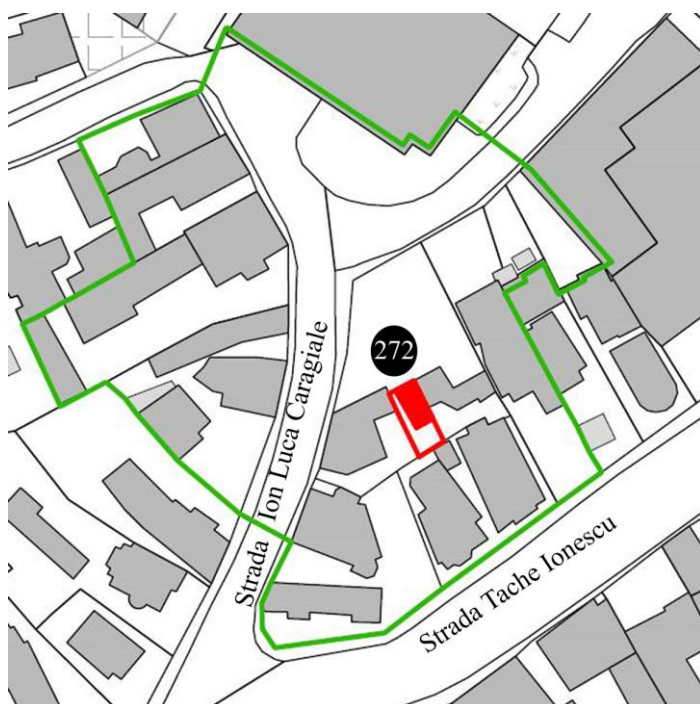


Fișa de caracterizare a imobilului - Strada Ion Luca Caragiale nr. 5.



Imagine preluata de pe site-ul
<http://www.monumenteprahova.ro>

1. LOCALIZARE

1.1.	Unitate administrativ-teritorială	Municipiul PLOIESTI
1.2.	Judet	Prahova
1.3.	Stradă, număr	Strada Caragiale, Ion Luca, Nr. 5
1.4.	Cod poștal	
1.5.	Carou topografic (1:500)	

2. REGIM JURIDIC DE PROTECȚIE

2.1.	Monument istoric (categoria "monument")	PH-II-m-B-16245
2.2.	Monument istoric (categoria "ansamblu")	
2.3.	Monument istoric (categoria "sit")	
2.4.	Zonă de protecție a altor M.I.	
2.5.	Zonă protejată construită	

*Imobilul este monument istoric dacă: (a) este înscris în LMI la categoria "monument" sau (b) face parte din suprafața unui "ansamblu" sau "sit" înscrise în L.M.I.

3. STATUT PROPRIETATE

3.1.	Proprietari actuali	Proprietate privată
3.2.	Utilizatori actuali	Proprietari și chiriași
3.3.	Proprietari anteriori	

4. DESCRIEREA PARCELEI

4.1.	Suprafața și dimensiunile parcelei (mp)	86 mp
4.2.	Numărul aliniamentelor parcelei	1
4.3.	Numărul de clădiri pe parcelă	1
4.4.	Amplasarea clădirilor pe parcelă	Pe latura nordică a parcelei
4.5.	Indicatori urbanistici	AC = 37 mp, AD = 37 mp
4.6.	Indici urbanistici	POT = 72%, CUT = 0,72
4.7.	Procentul spațiilor plantate	15%

5. DATArea CLĂDIRILOR

5.1.	Datare prin perioade/secole	
5.2.	Datare prin intervale de date	ante 1852
5.3.	Datare precisă	
5.4.	Justificarea datării	

6. ANALIZA CLĂDIRILOR*

6.1.	Ctitor/finanțator	
6.2.	Arhitect/antrepriză/meșter	
6.3.	Tipul arhitectural al clădirilor:	<div> <div>- REZIDENȚIAL:</div> <div> <div>Locuință populară tradițională</div> <div>Locuință boierească tradițională</div> <div>Locuință urbană tradițională</div> </div> <div> <div>Locuință urbană modernă unifamilială</div> <div>Idem multifamilială (2-6 apartamente)</div> <div>Idem multifamilială (peste 6 apart.)</div> </div> <div> <div>Locuință contemporană unifamilială</div> <div>Idem multifamilială (2-6 ap.)</div> <div>Idem multifamilială</div> </div> </div> <div> <div>- TERȚIAR:</div> <div> <div>Prăvălie, cărciumă tradițională</div> <div>Atelier meșteșugăresc</div> <div>Manufactură, mică industrie</div> </div> <div> <div>Clădire modernă comercială</div> <div>Clădire modernă de birouri/comerț</div> <div>Clădire modernă industrială</div> </div> <div> <div>Clădire contemporană comercială</div> <div>Clădire contemp. de birouri/comerț</div> <div>Clădire contemporană industrială</div> </div> </div> <div> <div>- MIXT:</div> <div>Locuință urbană cu prăvălii, ateliere la parter</div> <div>Locuință urbană modernă cu spații comerciale și de birouri</div> <div>Locuință urbană contemporană cu spații comerciale și de birouri</div> </div> <div> <div>- TIPURI SPECIALE</div> <div>Clădiri de învățământ</div> <div>Biserici, capele</div> <div>Clădiri administrative:.....</div> <div>Alte tipuri:</div> </div>
6.4.	Stilul clădirilor:	<div>1/STIL CONTURAT</div> <div>VERNACULAR</div> <div>2/ELEMENTE DE STIL</div>
6.5.	Etape semnificative de construire	
6.6.	Istoricul imobilului/clădirilor	

7. DESCRIEREA CLĂDIRILOR

7.1.	Accesul în clădire	Indirect, prin curte.
7.2.	Tip acoperire/pante	Șarpantă
7.3.	Materiale și tehnici de construcție	Zidărie de cărămidă
7.4.	Tehnici/elem. constructive speciale	
7.5.	Finisaje exterioare	Tâmplărie lemn/ zugrăveală/ tencuială galben-deschis
7.6.	Decorații exterioare/interioare	
7.7.	Inscripții, medalioane ș.a.	
7.8.	Informații referitoare la interioare	

8. STAREA DE CONSERVARE

8.1.	Starea generală de conservare	Foarte bună	Bună	Medie	Proastă
8.2.	Starea decorațiilor fațadei/finisajelor ext.	Foarte bună	Bună	Medie	Proastă
8.3.	Lucrări de restaurare/reparații majore recente				
8.4.	Modificări vizibile ale materialelor, finisajelor, elementelor arhitecturale	Intervenții - instalații de gaz, burlan nou, reparații la acoperiș.			

9. AMENAJABILUL PARCELEI

9.1.	Împrejmuire (date, descriere, modificări)	Gard de lemn
9.2.	Construcții-anexă (date, descriere, poziționare)	
9.3.	Grădină amenajată/parc (date, descriere, elemente arhitecturale, modificări)	
9.4.	Suprafețe plantate (grădină de fațadă, grădină spontană)	

10. NIVELUL DE INTERES

10.1.	Regimul de protecție actual	CLĂDIRE PROTEJATĂ
10.2.	Observații referitoare la valoarea istorică și arhitecturală a clădirilor	
10.3.	Observații referitoare la gradul de conservare necesar	
10.4.	Observații referitoare la valoarea spațiilor libere/spațiilor plantate	
10.5.	Observații referitoare la intervențiile posibile	